



La Maison du Sel_

VOUS PENSEZ QUE LE SEL, C'EST BLANC, GRANULEUX ET RÉCOLTÉ SUR LES MARAIS SALANTS ?

QU'IL SERT SURTOUT À RELEVER LES PLATS ET À DÉNEIGER LES ROUTES ?

ALORS PUSSEZ LA PORTE DE LA MAISON DU SEL ET LAISSEZ-VOUS SURPRENDRE.

Vous pourrez y voir des échantillons de sel, de tailles, de couleurs, de formes et de provenances diverses mais aussi de nombreux objets illustrant ses surprenantes applications dans des domaines aussi variés que les matières plastiques, la verrerie ou encore les cosmétiques...

Et surtout, vous découvrirez la Lorraine sous un angle méconnu : une terre productrice de sel depuis près de 3000 ans et une région qui possède la dernière mine de sel encore en activité et les deux seules soudières de France.

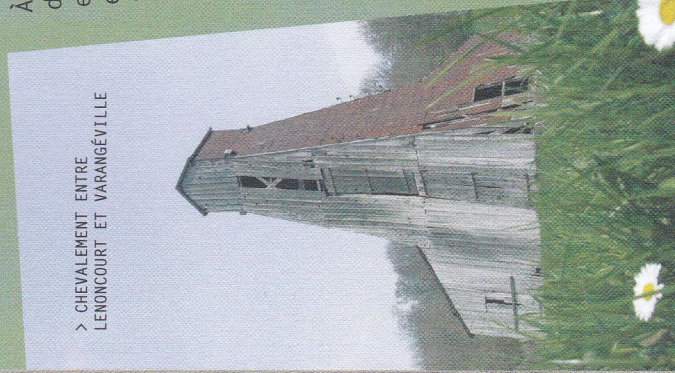


> RUE AÉRIENNE DES EFFONDEMENTS SALINS ENTRE HARAUCOURT ET BUISSONCOURT

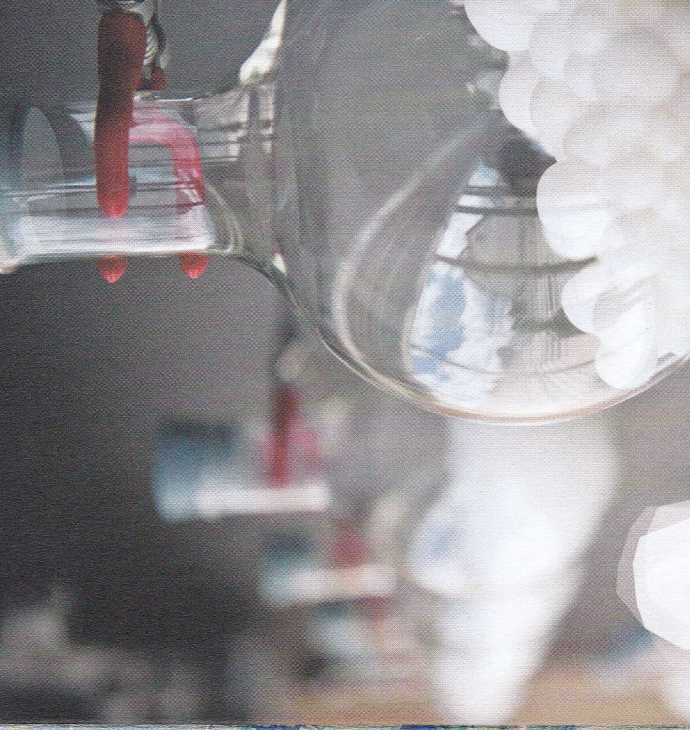
L'observatoire des oiseaux et des paysages_

À quelques encablures de La Maison du Sel, entre Haraucourt et Buissoncourt, vous pourrez admirer le panorama grandiose des effondrements salins.

D'immenses étendues d'eau bordées de falaises qui résultent de l'exploitation intensive du sel et qui sont devenues lieu de vie pour de nombreuses espèces d'oiseaux.



> CHEVALEMENT ENTRE LENONCOURT ET VARANGÉVILLE



Comment découvrir ?

_LA MAISON DU SEL

Visite libre de l'exposition permanente, tous les jours d'ouverture selon calendrier. Accessible pour les enfants à partir de 4 ans par le biais d'un **parcours-jeux**.

Tarif plein : 3,5 € / Tarif réduit : 2,5 €
Gratuit pour les enfants de moins de 8 ans

Visite ludique tous les dimanches d'ouverture à 15h30 (réservation nécessaire avant le vendredi midi qui précède sauf juillet et août).
Tarif plein : 5,5 € / Tarif réduit : 4 €

Bon à savoir : tarifs préférentiels pour les détenteurs du Pass Lorraine et du Pass Time.

_L'OBSERVATOIRE DES OISEAUX ET DES PAYSAGES

Accès libre et gratuit, en journée, tout au long de l'année.

Visite guidée les dimanches d'ouverture de la Maison du Sel.

_GRUPES ADULTES, SCOLAIRES, CENTRES AÉRÉS...

Toute l'année, sur réservation.
Infos et tarifs, nous consulter.